



LATVIJAS REPUBLIKA

Rīgas rajons

Olaines pilsēta

Zemgales iela Nr41

Zemes kadastra Nr. 8009-01-0318

ZEMES ROBEŽU PLĀNS

Robežas noteiktas atbilstoši Olaines pilsētas zemes komisijas 1997.gada 29.septembra lēmumam Nr120.

Plāns sastādīts pēc 1997. gada robežu uzmērīšanas materiāliem mērogā 1:500

Zemes kopplatība ir 1779 kv.m

Zemes īpašums reģistrēts _____ zemes
grāmatu nodaļas _____ zemes grāmatā
_____ gada _____

Nodalījuma (folijas) Nr. _____

Nodaļas priekšnieks: _____

VALSTS ZEMES DIENESTS

Rīgas rajona nodaļa

Nodaļas vadītājs

E.Kāpostiņš

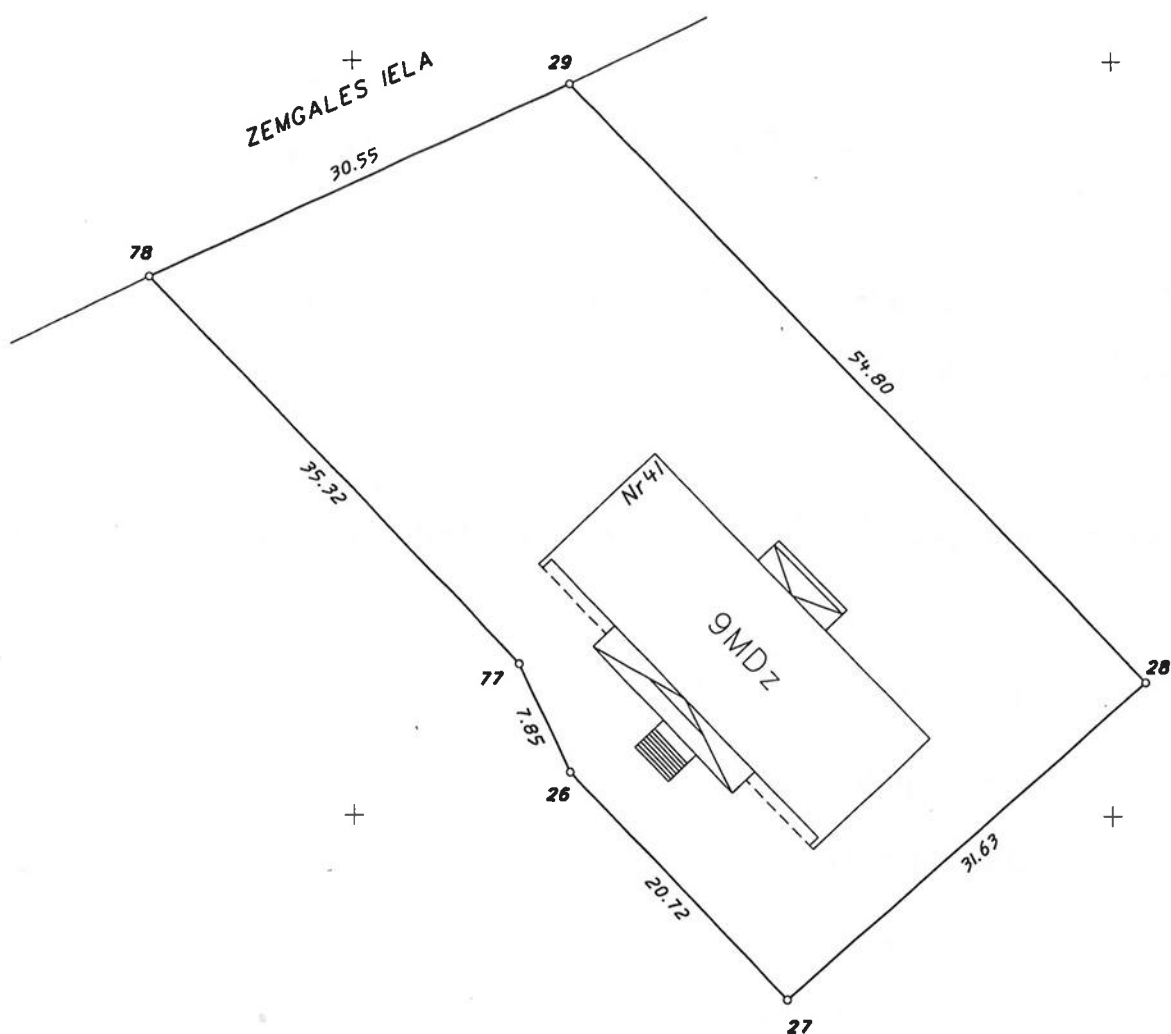
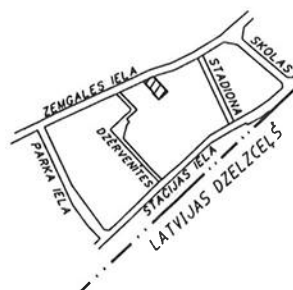
ROBEŽPUNKTU KOORDINĀTAS

Nr	X	Y
26	5152.87	5864.28
27	5137.87	5878.58
28	5158.86	5902.25
29	5198.45	5864.37
77	5160.00	5860.98
78	5185.60	5836.65

Vietējā koordinātu sistēma

Platība **1779m²**

ZEMES NOVIETOJUMA SHĒMA



MĒROGS 1:500

Rg.Nr. 119

Olaines pils. zemes ier. 19.11.97.

Uzmērija un zīmēja
zvērināts mērnieks



A. VILNIS 16.10.97.

8009 01 03 18