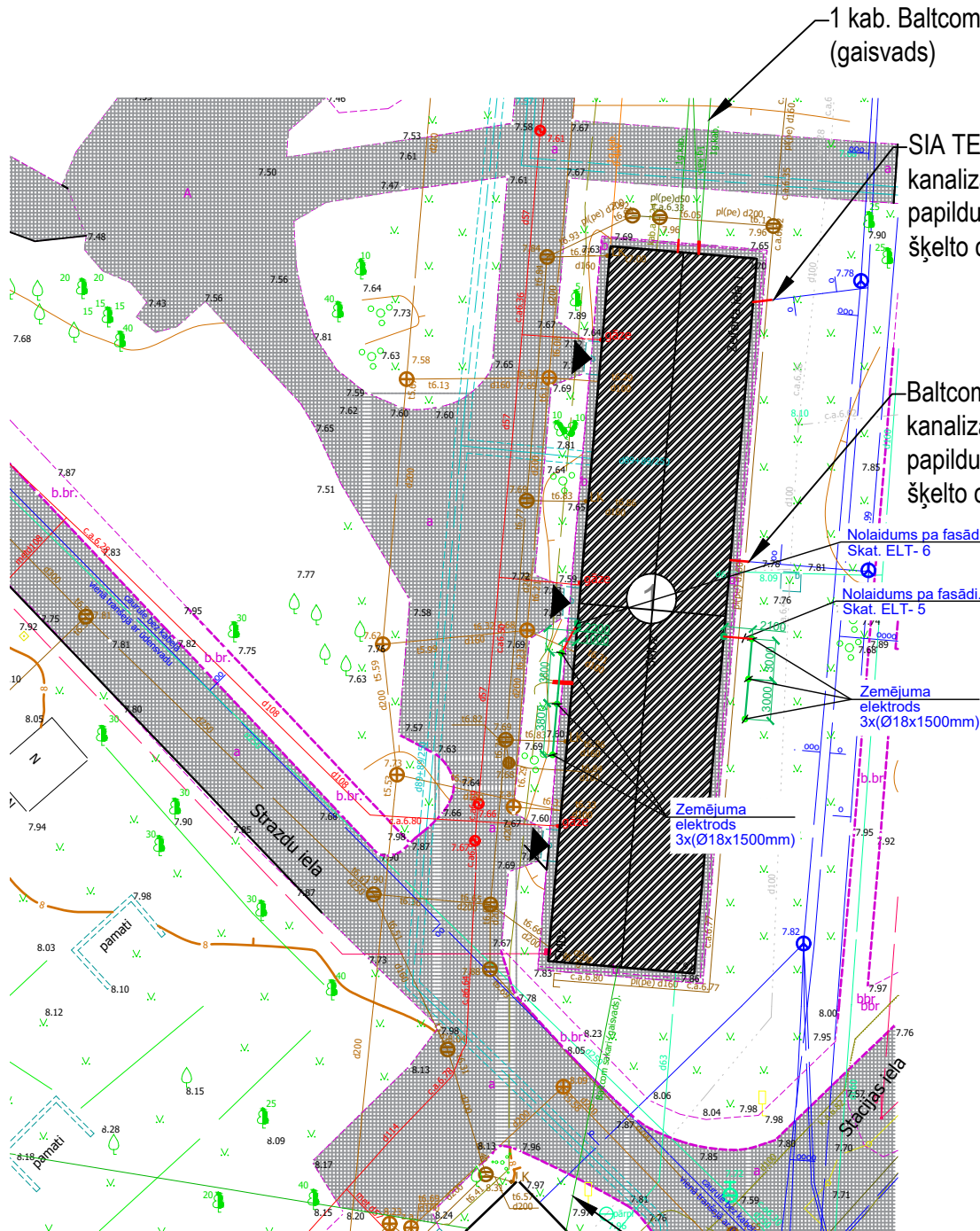
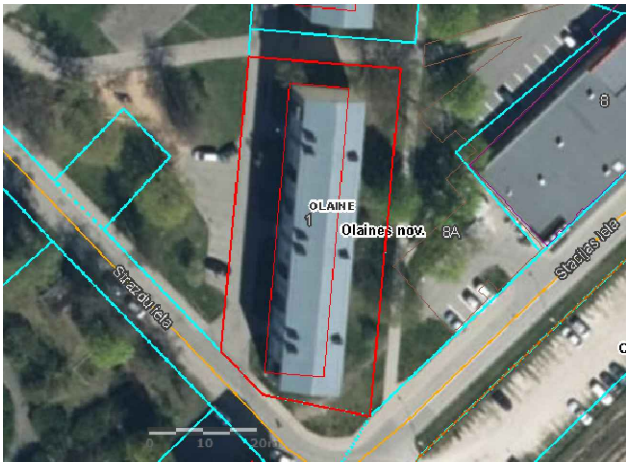




ĢENERĀLPLĀNS , M1:500

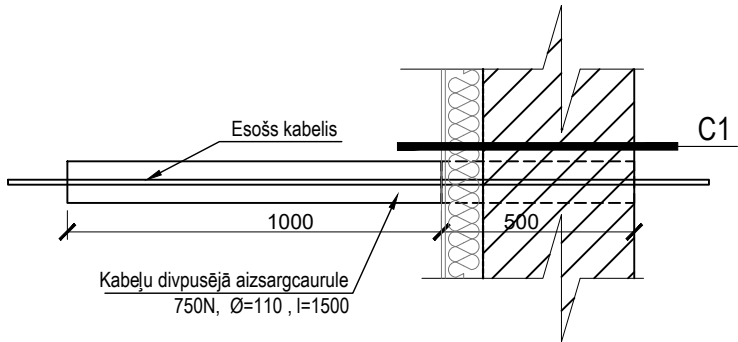


OBJEKTA NOVIETOJUMA SHĒMA



KABEĻU AIZSARGCAURULES IESTRĀDES MEZGLS, M 1:20

Esošās kabeļu līnijas, šķērsojumos ar projektējamām inženierkomunikācijām, ceļiem un ietvēm, paredzēt ievietot kabeļu divpusējās aizsargcaurulēs 750N



ĒKU EKSPĻIKĀCIJA UN APBŪVES TEHNISKIE RĀDĪTĀJI


Nr.	Nosaukums	Kadastra numurs	Galvenais lietošanas veids	Ugunsnoturības pakāpe	Stāvu skaits (virsz./pazem.)	Apbūves laukums m²	Būvtilpums m³	Lietderīgā platība m²	Palīgplatība m²	Kopējā platība m²
1.	PROJEKTĒJAMĀ ĒKA	80090020623	1122	U2a	5/1	594	9875	1859,87	770,35	2630,22
ZEMESGABALA PLATĪBA, ha		0,1743								

Piezīmes:

- Projektējamā ēka atrodas zemesgabala vidus daļā, un ēkas atjaunošana neietekmē kādu blakus esošu būvi;
- Pēc būvdarbu veikšanas jāatjauno esošais zāliens un esošie piebraucamie ceļi, ja tie tiek bojāti;
- Veicot rakšanas darbus, esošiem sakaru un zemsprieguma kabeļiem jāuzstāda divdaļīga aizsargcaurule. Aizsargcauruļu skaits precizējams uz vietas būvniecības laikā. Uzstādāms, ja atrotot kabelis tiek konstatēts. Papildus aizsargcauruli uzstādīt apgaismojuma kabeļiem gadījumā, ja tie konstatēti zem grunts līmeņa
- Veikt inženierkomunikāciju aizsardzības pasākumus atbilstoši AR un DOP risinājumiem, t.sk. atbilstoši AR un DOP skaidrojošam aprakstam;
- Esošo lietus kanalizācijas sistēmu saglabāt, pēc nepieciešamības pārcelt esošās akas un saīsināt vai pārvietot lietus kanalizācijas caurules. Apjomu precizēt būvniecības laikā!
- Veicot darbus SIA "TET" tīklā tuvumā rīkoties sekojoši:
-Sakaru kabeļiem būvdarbu laikā nepieciešams nodrošināt mehānisku aizsardzību, atvienošanu no sienām ieguldot tos kabeļu penāļos, vai cita veida aizsargos un pēc siltināšanas darbu pabeigšanas, atjaunot tos esošajās vietās. Nodrošināt piekļuvi kabeļu pagriezienu vietās, pie stāvvadiem! Nodrošināt kabeļu saglabāšanu un funkcionēšanas nepārtrauktību!
-Pēc darbu pabeigšanas jāizstrādā izpilddokumentācija ar precīzu kabeļu atrašanās vietu un piesaistēm dabā, kas jāiesniedz atbilstošā institūcijā.

APZĒMĀJUMI

	Īpašuma robeža
	Atjaunojamā ēka
	Ieeja ēkā
	Esoši koki un krūmi
	Zāliens
	Esošs asfalta vai bruģakmens segums
	Esošs gāzes vads
	Esoši sakaru kabeļi
	Esoša sadzīves kanalizācija
	Esošs ūdensvads
	Esoša siltumtrase
	Esoša elektroapgādes līnija
	Uzstādāma kabeļu aizsargcaurule

<div>Adrese: Bāriņu iela 37-5, Liepāja Mob.: +371 20083587 VRN:42103044336 B.K. reģ. nr.:12232 E-pasts: martins@liepsaimnieks.lv</div> <div></div> <div>LIEPĀJAS NAMSAIMNIEKS</div>				<div>Pasūtītājs: A/S "Olaines ūdens un siltums" reģistrācijas Nr. 50003182001 Kūdras iela 27, Olaine, LV-2114</div> <div>Būvprojekta nosaukums: Daudzdzīvokļu dzīvojamās ēkas energoefektivitātes paaugstināšana</div> <div>Objekta adrese: Zeiferta iela 1, Olaine, Olaines novads, LV-2114</div> <div>Lapas nosaukums: ĢENERĀLPLĀNS</div>						
BPDV	G.Ābelīte		22.01.2020							
Izstrādāja	M.Ancāns		22.01.2020							
				Mērogs	Pasūt. Nr.	Arh. reģ. Nr.	Stadija	Marka	Lapu sk.	Nr.
				1:500	LN-08112019	LN-08112019	-	GP-1	-	